

credium

Building Data Insights

Gefördert durch:



DFG
DFG
DFG

EXIST
EXIST
EXIST

EXIST
EXIST
EXIST

ESF
ESF
ESF

ESF
ESF
ESF



EUROPEAN UNION

Zusammen
Zukunft.
Gestalten.



EUROPEAN UNION

FTTF
FTTF
FTTF

FTTF
FTTF
FTTF

Fraunhofer
Fraunhofer
Fraunhofer

Fraunhofer
Fraunhofer
Fraunhofer

fm
fm
fm

fm
fm
fm

UAS
UAS
UAS

UAS
UAS
UAS

AHEAD
AHEAD
AHEAD

AHEAD
AHEAD
AHEAD

**NOW2
NEXT**
NOW2
NEXT

NOW2
NEXT
NOW2
NEXT

DZS
DZS
DZS

DZS
DZS
DZS



INSURTECH
HUB MUNICH

**INSURTECH
HUB MUNICH**
INSURTECH
HUB MUNICH

INSURTECH
HUB MUNICH
INSURTECH
HUB MUNICH

BayStartUP
BayStartUP
BayStartUP

BayStartUP
BayStartUP
BayStartUP

Von Daten zu Taten: Bayerns Geodaten-Revolution für eine grüne Zukunft.

2020

3 Ph.D s Wirt. Inf.

Ausgründung
Fraunhofer FIT



2021



Bundesministerium
für Wirtschaft
und Klimaschutz

...2024



„Komplexe“ Geodaten
für SaaS-Anwendungsfälle
leicht gemacht



Uns steht die größte Gebäudemodernisierungswelle der Nachkriegszeit bevor...

19.000

Gebäude müssen
in Europa modernisiert werden
- täglich -

275 Mrd.

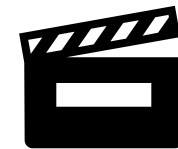
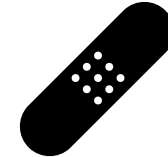
Jährliches Invest in Europa
für energetische Gebäudemodnisierung
laut EU-Kommission

Kommune



Eigentümer

Lösungen bekannt



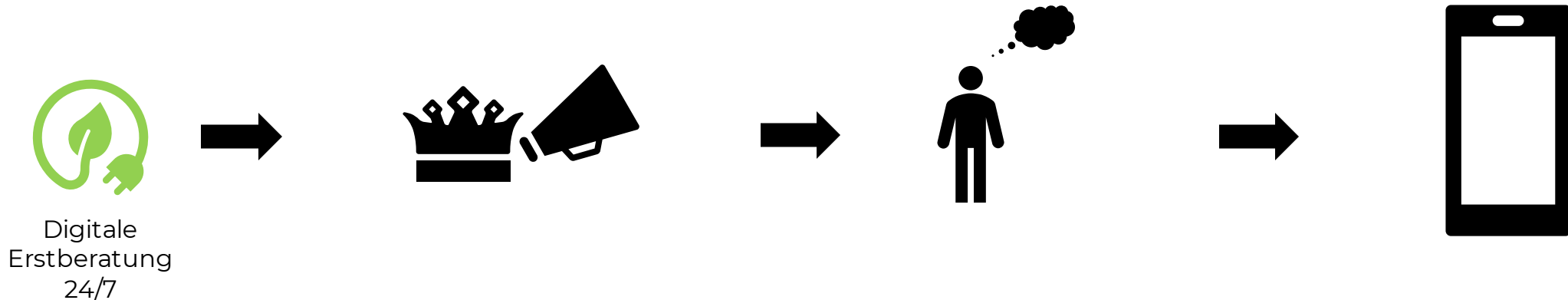
Aber: No Action

Wenn der Prophet nicht zum Berg kommt, dann muss der Berg eben zum Propheten kommen..

Bisher



Neu



BürgermeisterInnen-Anschreiben – ein effektiver Ansatz zur Aktivierung von BürgerInnen



Energiekosten
Weniger als 157
€/Monat

CO₂ Emission
Weniger als 1,6
t/Jahr

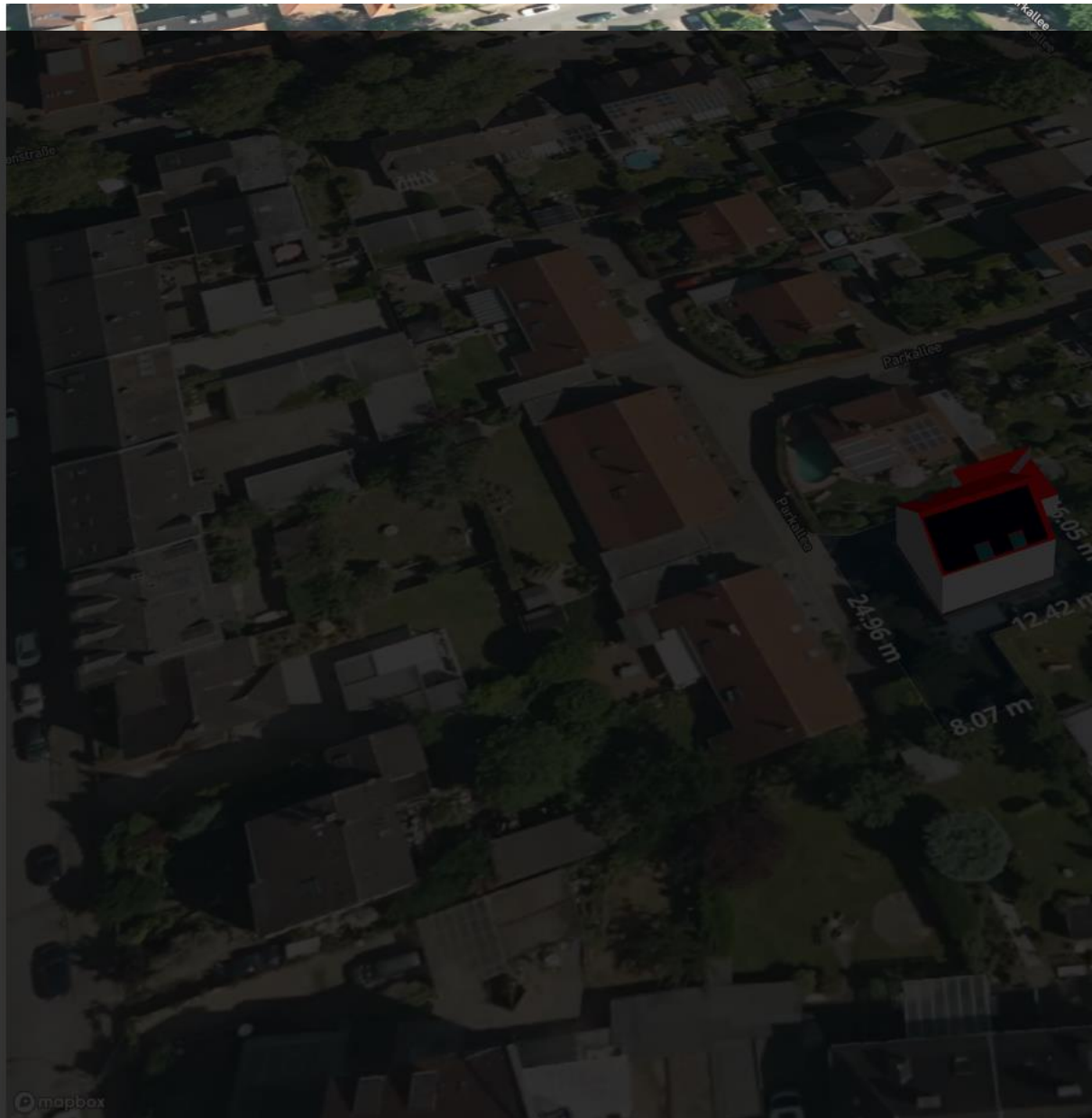
Sanierungskosten
20,6^{Min.} - 31,5^{Max.} Tsd.
€

Durchschnittliche potenzielle Bundesförderung für effiziente Gebäude (BEEG 2024)
≈ 15 Tsd. €

Siehe Einzelheiten

Die Gesamtinvestitionssumme beträgt unter Berücksichtigung möglicher Fördermittel rund
10 Tsd. €

Zur Kostenrechnung



Potenzielle Bundesförderung für effiziente Gebäude (BEEG 2024)

Die durchschnittliche Bundesförderung für die ausgewählten Sanierungsmaßnahmen

Bundesförderung 15.000 € aus 25.000 € 60%	Ihre Kosten 10.000 € aus 25.000 € 40%
--	--



Bei jeder Sanierungsmaßnahme erfolgt eine Kostenbeteiligung in Form eines Zuschusses.

Wie kommt die Berechnung der Bundesförderung zustande?

Wärmepumpe

- Grundförderung (30%)
- Heizungstausch (10%)
- Klimageschwindigkeits-Bonus (20%)

Dekarbonisierung des Gebäudebestands ist genauso die Verantwortlichkeit der Kommunen wie sie die der Eigentümer ist.



Bürger:innen

European Building Performance Directive

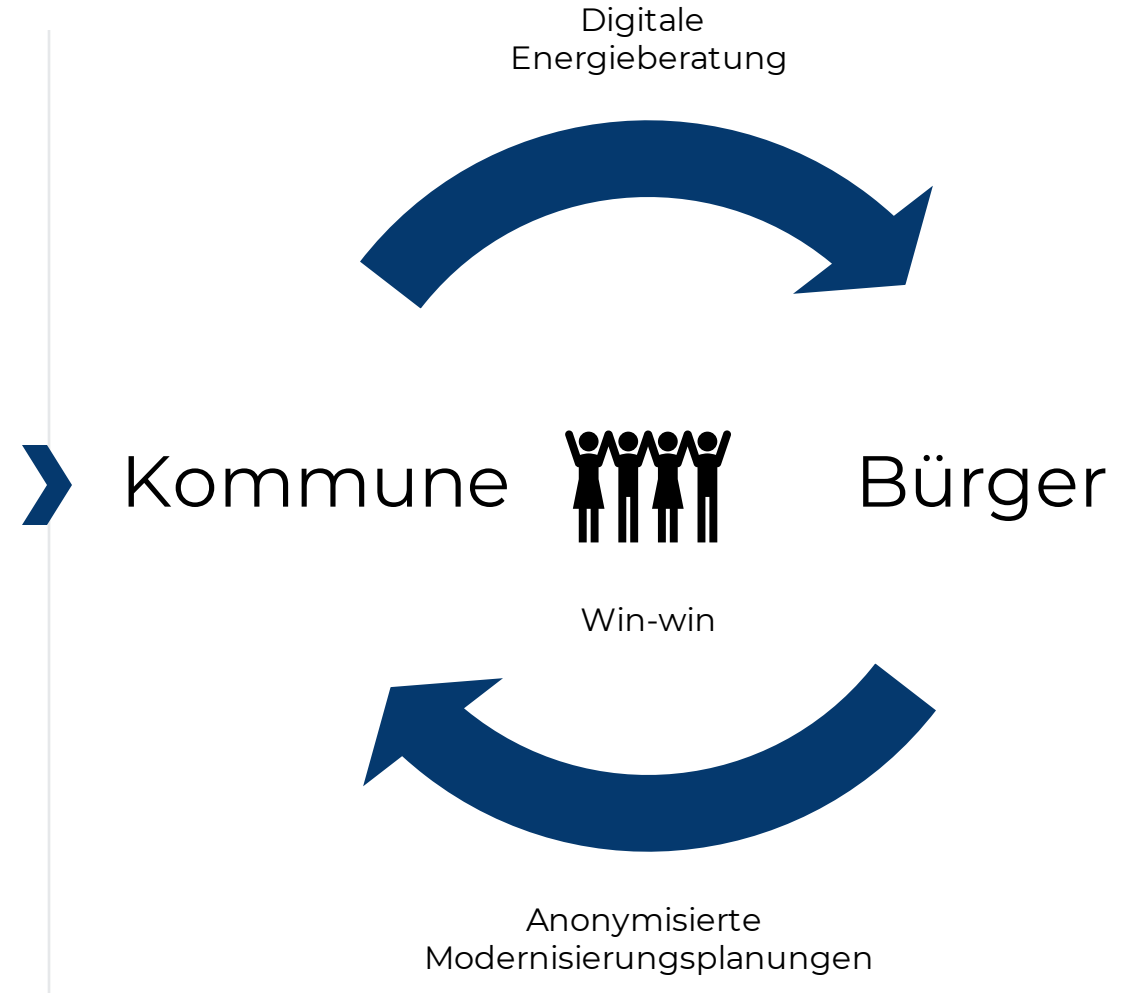
Gebäudeenergiegesetz („Heizungshammer“)



Kommunen

Energieeffizienzgesetz (Vorreiterrolle)

Wärmeplanungsgesetz



Mapping the Heat Demand (Status Quo)

Building Type Filter

Select all	Multi Family House
Big Multi Family House	Row House
High Tower	Single Family House



Fallstudie Leuchtturm-Kommune - Stadt Gersthofen

Was wurde bisher erreicht?



> 3000

Eigentümer erreicht

29%

Wohngebäudeeigentümer
haben Modernisierungen
ausgewertet



64%

aller gewerblicher Eigentümer
haben Modernisierungen geplant

Hinweis: Typische Erfahrungen in Kommunen bei Postwurfsendungen liegen im einstelligen %-Bereich

Helfen Sie mit, aus Open (Geo-) Daten klimaschutzwirksame Taten in Ihrer Kommune zu bewirken.



Lars Wederhake **CTO**

E-Mail:
lars.wederhake@credium.de

Book a demo



➤ Schreiben Sie mir eine **E-Mail** oder **buchen** Sie direkt einen **Termin**

credium

Building Data Insights

